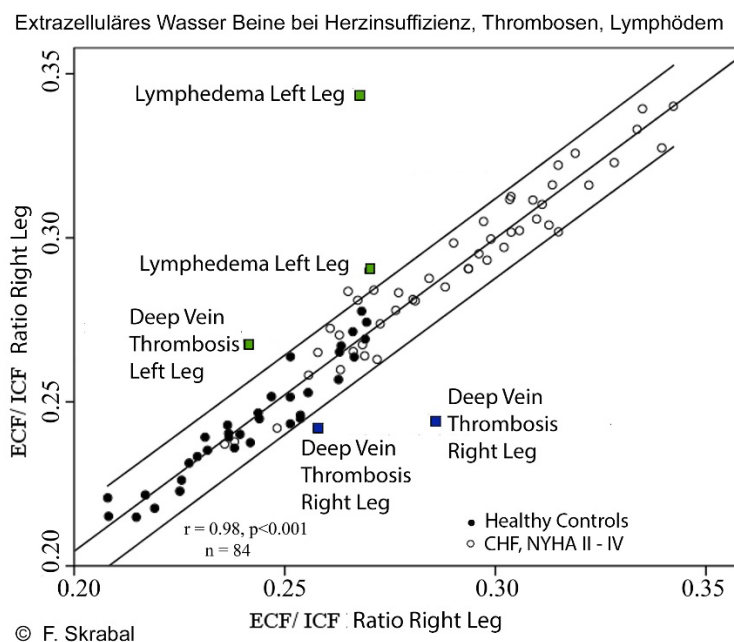


Combyn™ BioCore Monitor – Referenzdaten aus der Praxis

Der Combyn™ BioCore Monitor kombiniert segmentale Impedanzanalyse mit EKG-Triggerung. Die Befunde zeigen präzise Informationen zu Flüssigkeitsverteilung, Muskelmasse, Fettanteil und Kreislaufdynamik – objektiv, reproduzierbar, klinisch verwertbar.

Referenzdaten 1: Segmentales ECF/ICF-Verhältnis bei Thrombose, Lymphödem und Herzinsuffizienz



Kurzinterpretation

Gesunde Proband:innen zeigen eine enge Korrelation der ECF/ICF-Werte beider Beine.

Bei Herzinsuffizienz-Patient:innen ist das Verhältnis symmetrisch erhöht – typisch für systemische Flüssigkeitsretention.

Im Gegensatz dazu weichen die Werte bei einseitiger Thrombose oder Lymphödem deutlich voneinander ab – ein klares Bild asymmetrischer Flüssigkeitsverteilung.

Klinische Relevanz

- Der Combyn™ BioCore Monitor ermöglicht eine differenzierte Unterscheidung zwischen systemisch bedingter Volumenbelastung und lokaler Pathologie.
- Selbst in der Frühphase ohne sichtbare Ödeme können solche Muster detektiert und dokumentiert werden.
- Die segmentale Flüssigkeitsanalyse ist somit ein wertvolles Tool zur Frühdiagnostik, Differenzialdiagnose und Therapiekontrolle bei unklarer Volumenverteilung.